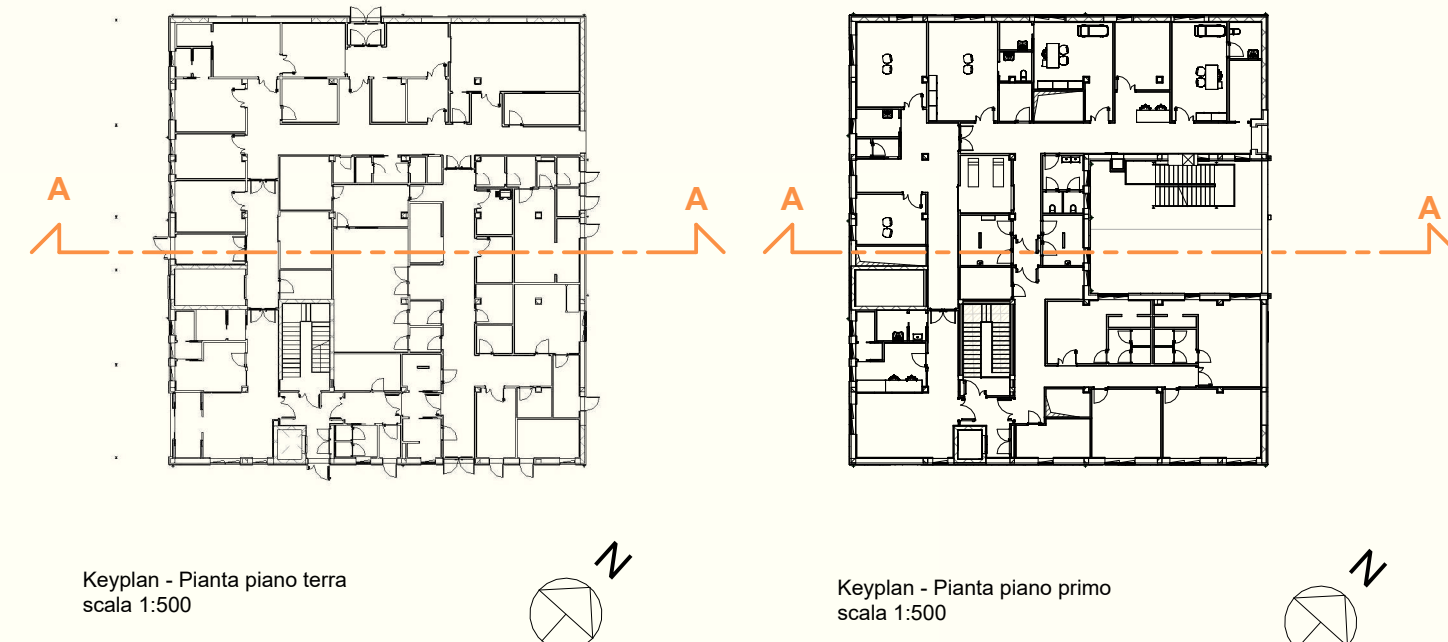


Planimetria generale
scala 1:200



LEGENDA:

- Demolito
- Costruito
- Invariato
- Demolito
- Costruito

LEGENDA DEI SIMBOLI GRAFICI

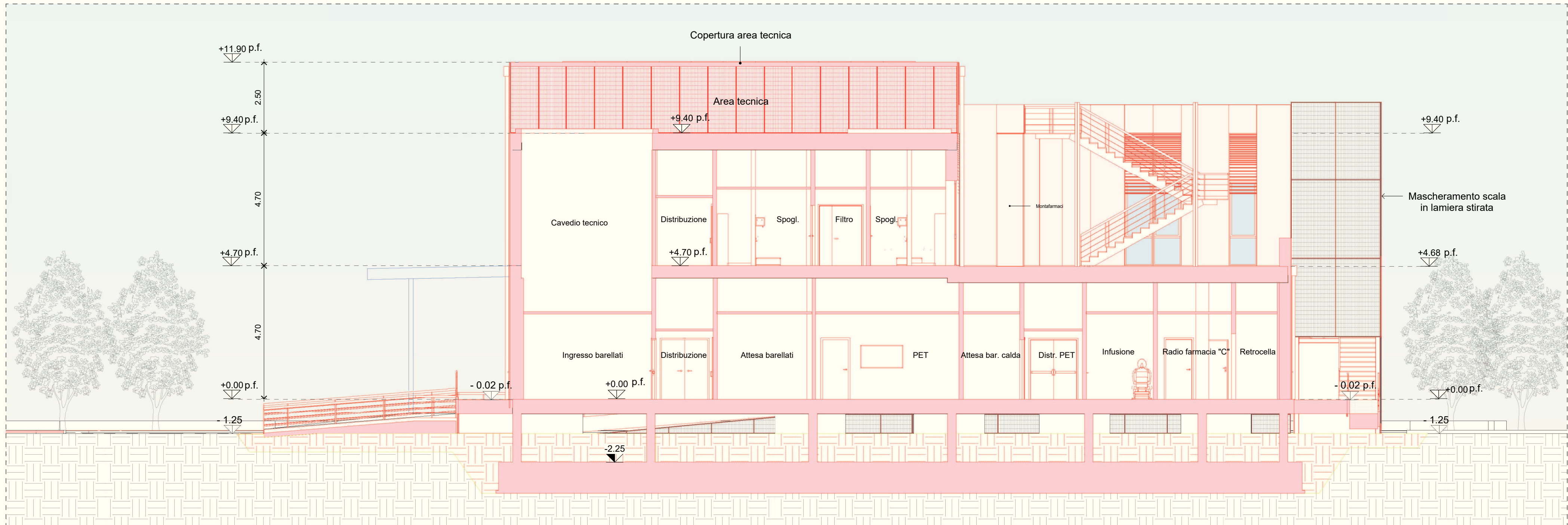
- Non oggetto del presente appalto

Linea di confine

Quote altimetriche di rilievo

Quote altimetriche di rilievo / finito strutturale

Note: Le quote altimetriche indicate fanno riferimento alla quota ± 0.00 m del pavimento finito interno del piano terra. La quota \pm pari a ± 1.25 m rispetto alla quota del piano di campagna.



Sezione AA
sezioni 1:100

Note: Nella sezione A-A sono rappresentate fondazioni su piastra. Si prevede diversa tipologia di fondazione, elaborato dovrà essere aggiornato in riferimento a elaborati e scelte strutturali.

COMUNE DI MASSA

Via Porta Fabbrica 1 - 54100 MASSA (MS)

COMMITTENTE:



AZIENDA USL TOSCANA NORD OVEST

Via A. Cocchi 7/9 - 56121 PISA (PI)

Ralizzazione del Nuovo Reparto di Medicina Nucleare al PO - Nuovo Ospedale Apuano (MS)

RUP:

Ing. Sara Carrari

PROGETTISTA:

PRISMA ENGINEERING Srl

Via XI Febbraio, n. 2/A
35020 Villatora di Sasonara (PD)



Progetto di Fattibilità
Tecnico Economica

PROGETTO ARCHITETTONICO

Oggetto: PERMESSO DI COSTRUIRE
Comparativa - Planimetria e sezione

Codice elaborato

E-CP012

File | 05124P8010 | Data | 02 Dicembre 2024 | Rev. 00 | Scala: 1:100/1:200 |

Rev.	Data	Descrizione revisione	Redatto
00	02/12/2024	PRIMA EMISSIONE	RT